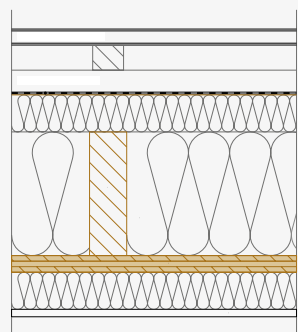




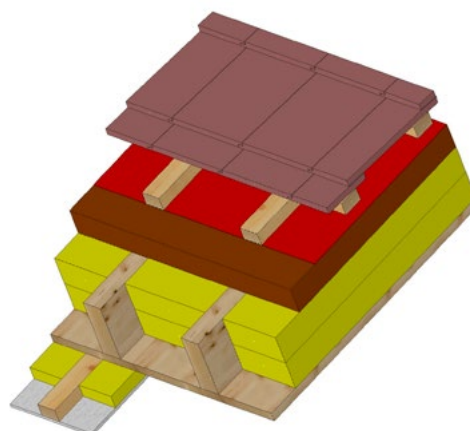
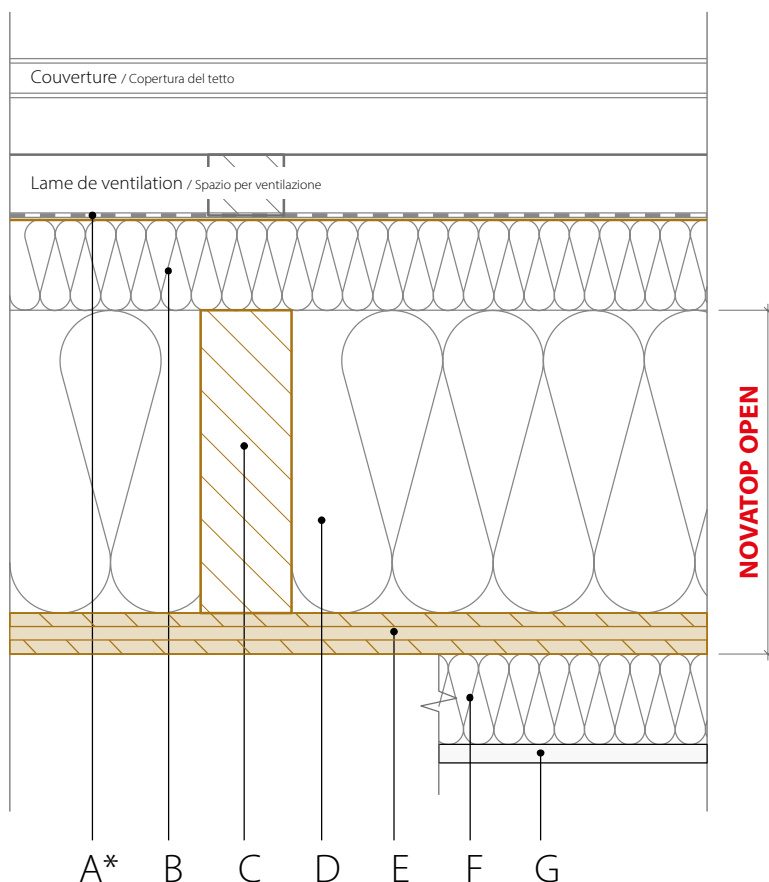
FR Toitures

IT Tetti





ENVELOPPE DE TOITURE / Composizione del tetto



3

* Pare-pluie peut être remplacé par un panneau en fibre de bois
/ Guaina traspirante può essere sostituita da un pannello di fibra legno

R 300		n °/nr.	1	2	3	4	5	6	7	8	
Dimensions [mm] / Dimensioni	Pare-vapeur de toit (sd = cca 0,02 m) / Guaina traspirante per tetti	A	✓	✓	✓	✓	✓	✓	✓	✓	
	Steico Therm ($\lambda = 0,041 \text{ W/mK}$, $q = 160 \text{ kg/m}^3$)	B			40	40	60	80	120	160	
	NOVATOP OPEN	KVH (BSH, DUO, TRIO)	C	200	200	200	200	240	240	240	280
		Steico Flex036 ($\lambda = 0,036 \text{ W/mK}$, $q = 60 \text{ kg/m}^3$)	D	200	200	200	200	240	240	240	280
		Panneau inférieur / Pannello inferiore	E	27	27	27	27	27	27	27	27
		Isolation minérale ($\lambda = 0,040 \text{ W/mK}$, $q = 50 \text{ kg/m}^3$) / Isolamento minerale	F		40		40		40	80	120
		Plaque fibre-gypse (FERMACELL) / Lastra gessofibra	G		12		12		12	12	12
	Epaisseur totale de l'enveloppe / Spessore totale della struttura	Σ	227	279	267	319	327	399	479	599	
	Résistance au feu (défini par le calcul) / Resistenza al fuoco (Determinato tramite calcolo)	REI [min]	30	45	30	45	30	45	45	45	
	Transmission thermique / Trasmissione termica	U [$\text{W/m}^2\text{K}$]	0,24	0,20	0,19	0,16	0,15	0,13	0,10	0,08	
	Performance de l'enveloppe / Classe della costruzione		standard	standard	standard	standard TOP	NED	NED TOP	PASIV	PASIV TOP	

Note: Utilisation de ces structures doit être évaluée individuellement du point de vue de physique de construction.

N.B.: L'uso di questa composizione deve essere sottoposta ad una valutazione individuale secondo la fisica d'edilizia.

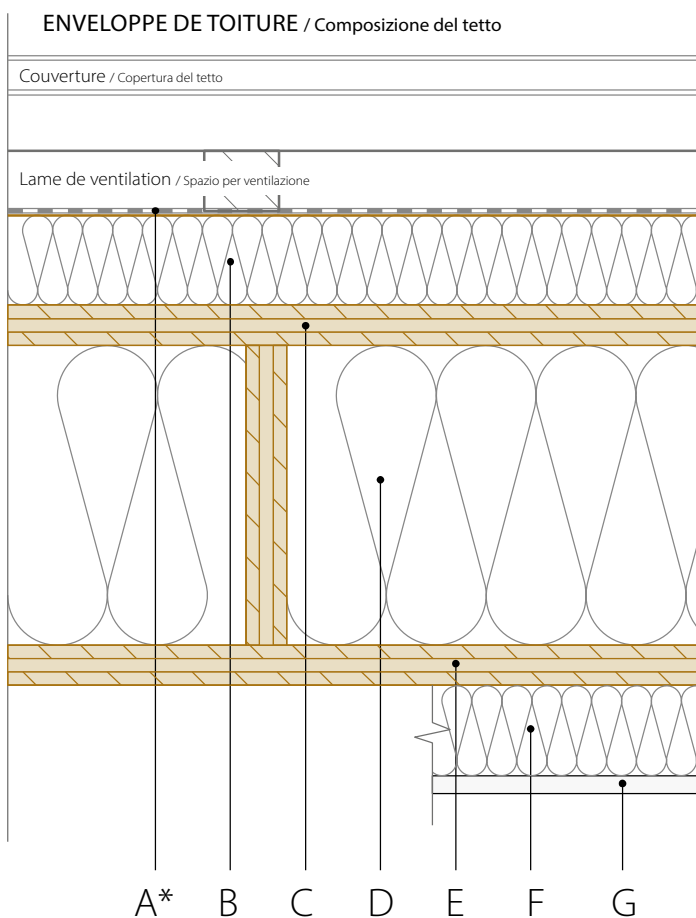
TOITURE INCLINEE – NOVATOP OPEN
Tetto inclinato e piano – NOVATOP OPEN

R 300

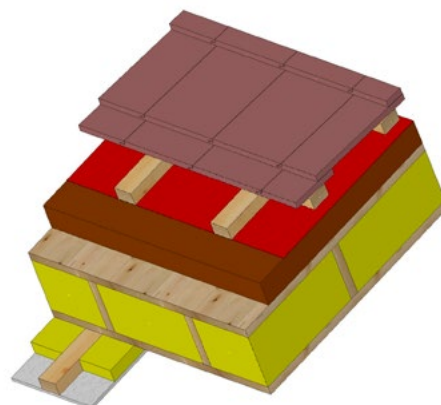
NOVATOP



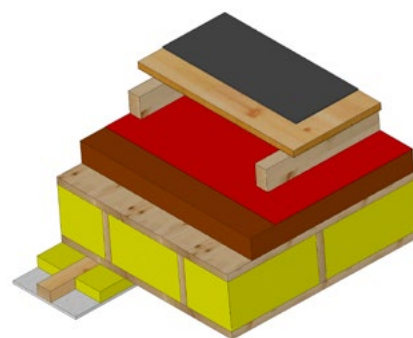
I – 03 STRUCTURE DES ENVELOPPES / Composizione delle strutture



PENTE / inclinazione >25°



PENTE / inclinazione <25°



* Pare-pluie peut être remplacé par un panneau en fibre de bois / Guaina traspirante può essere sostituita da un pannello di fibra legno

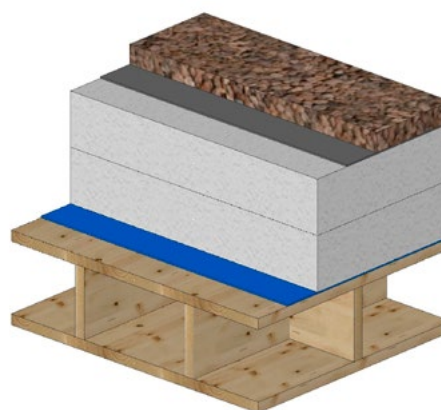
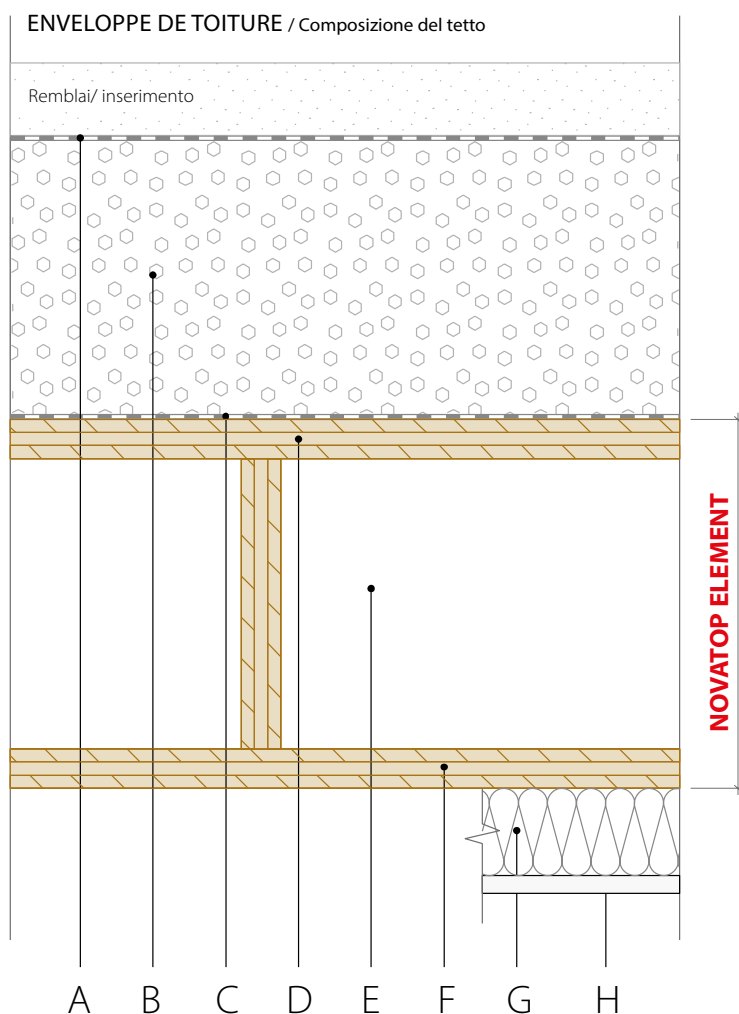
R 301		n°/nr.	1	2	3	4	5	6	7	8	
Dimensions [mm] / Dimensioni	Pare-vapeur de toit (sd = cca 0,02 m) / Guaina permeabile al vapore per tetti	A	✓	✓	✓	✓	✓	✓	✓	✓	
	Steico Therm ($\lambda = 0,041 \text{ W/mK}$, $q = 160 \text{ kg/m}^3$)	B			40	40	80	100	160	160	
	NOVATOP ELEMENT	Panneau supérieur / Pannello superiore	C	27	27	27	27	27	27	27	27
		Steico Flex036 ($\lambda = 0,036 \text{ W/mK}$, $q = 60 \text{ kg/m}^3$)	D	186	146	146	186	186	186	186	226
		Panneau inférieur / Pannello inferiore	E	27	27	27	27	27	27	27	27
	Isolation minérale ($\lambda = 0,040 \text{ W/mK}$, $q = 50 \text{ kg/m}^3$) / Isolamento minerale	F		30		40		40	60	120	
	Plaque fibre-gypse (FERMACELL) / Lastra gessofibra	G		12		12		12	12	12	
Epaisseur totale de l'enveloppe / Spessore totale della struttura		Σ	240	242	240	332	320	392	472	572	
Résistance au feu (défini par le calcul) / Resistenza al fuoco (Determinato tramite calcolo)		REI [min]	30	45	30	45	30	45	45	45	
Transmission thermique / Trasmissione termica		U [W/m²K]	0,23	0,24	0,22	0,16	0,15	0,13	0,10	0,08	
Le montant annuel de la vapeur d'eau condensée ($M_{c,a} = \text{max. } 0,5 \text{ kg/m}^2 \cdot \text{an}$) Quantità annua di vapore acqueo condensato ($M_{c,a} = \text{max. } 0,5 \text{ kg/m}^2 \cdot \text{anno}$)		$M_{c,a}$ [kg/m².rok]	0,188	0,187	0,075	0,109	0,040	0,035	0,011	0,027	
Le montant annuel de la vapeur d'eau vaporisable ($M_{e,a} < M_{ev,a}$) Quantità annua di vapore acqueo rievaporato ($M_{e,a} < M_{ev,a}$)		$M_{e,a}$ [kg/m².rok]	0,223	0,225	0,304	0,271	0,351	0,354	0,423	0,354	
Utilisation de construction / Classe della costruzione			standard	standard	standard	standard TOP	NED	NED TOP	PASIV	PASIV TOP	

Note: Utilisation de ces structures doit être évaluée individuellement du point de vue de physique de construction.
N.B.: L'uso di questa composizione deve essere sottoposta ad una valutazione individuale secondo la fisica d'edilizia.

R 301

TOITURE INCLINEE – NOVATOP ELEMENT
Tetto inclinato e piano – NOVATOP ELEMENT





3

R 302		n °/nr.	1	2	3	4	5	6	
Dimensions [mm] / Dimensioni	Membrane d'étanchéité / Impermeabilizzazione a PVC	A	2	2	2	2	2	2	
	Isolation thermique EPS ($\lambda = 0,037 \text{ W/mK}$, $q = 15 \text{ kg/m}^3$) / Isolamento termico	B	140	180	220	220	280	360	
	Pare-vapeur ($sd > 1500 \text{ m}$) / Impermeabilizzazione	C	3	3	3	3	3	3	
	NOVATOP ELEMENT	Panneau supérieur / Pannello superiore	D	27	27	27	27	27	27
		Vide d'air / Camera d'aria	E	146	146	146	146	146	146
		Panneau inférieur / Pannello inferiore	F	27	27	27	27	27	27
	Isolation minérale ($\lambda = 0,040 \text{ W/mK}$, $q = 50 \text{ kg/m}^3$) / Isolamento minerale	G		30*		40	60	80	
Plaque fibre-gypse (FERMACELL) / Lastra gessofibra	H		12		12	12	12		
Epaisseur totale de l'enveloppe / Spessore totale della struttura		Σ	345	427	425	507	557	687	
Résistance au feu (défini par le calcul) / Resistenza al fuoco (Determinato tramite calcolo)		REI [min]	30	45	30	45	45	45	
Transmission thermique / Trasmissione termica		U [$\text{W/m}^2\text{K}$]	0,22	0,17	0,15	0,13	0,10	0,08	
Utilisation de construction / Classe della costruzione			standard	standard TOP	NED	NED TOP	PASIV	PASIV TOP	

Note: Utilisation de ces structures doit être évaluée individuellement du point de vue de physique de construction.
N.B.: L'uso di questa composizione deve essere sottoposta ad una valutazione individuale secondo la fisica d'edilizia.

*Vide d'air / Camera d'aria

TOITURE PLATE – NOVATOP ELEMENT
 Tetto piano – NOVATOP ELEMENT

R 302

NOVATOP