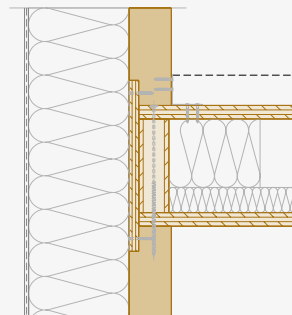
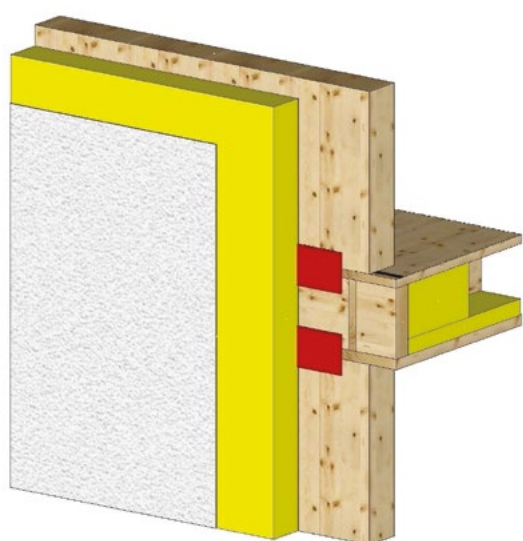
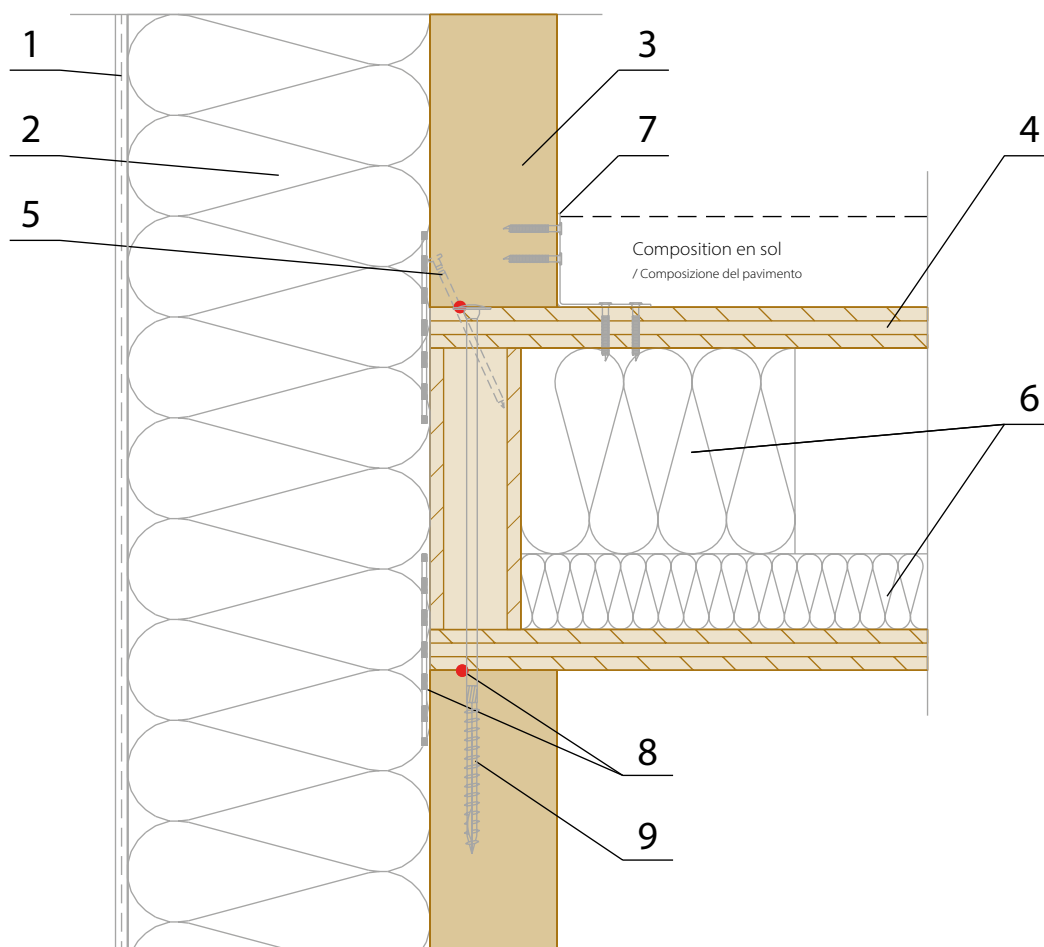




FR Jonction des planchers

IT Giunti dei solai



**Légende / Legenda :**

1. FAÇADE AVEC ENDUIT / Scialbatura
2. PANNEAU EN FIBRE DE BOIS ($\lambda = 0,043 \text{ W/mK}$, $q = 180 \text{ kg/m}^3$) (STEICOprotect TYP H) / Pannello fibra di legno // ISOLATION MINÉRALE ($\lambda = 0,040 \text{ W/mK}$, $q = 100 \text{ kg/m}^3$) (ISOVER - TF PROFI) / Isolamento minerale
3. **MUR / Parete**
NOVATOP SOLID
4. **PLAFOND / Soffitto**
NOVATOP ELEMENT
5. POINTE / Chiodo
6. PANNEAU EN FIBRE DE BOIS ($\lambda = 0,036 \text{ W/mK}$, $q = 60 \text{ kg/m}^3$) (STEICOflex) / Pannello fibra di legno
7. ÉQUERRE / Angolare
POINTE CRANTÉ, VIS / Chiodo anelato, Vite
8. JOINT POUR ÉTANCHÉITÉ À L'AIR / Lavorazione ermetica del giunto
9. VIS / Vite

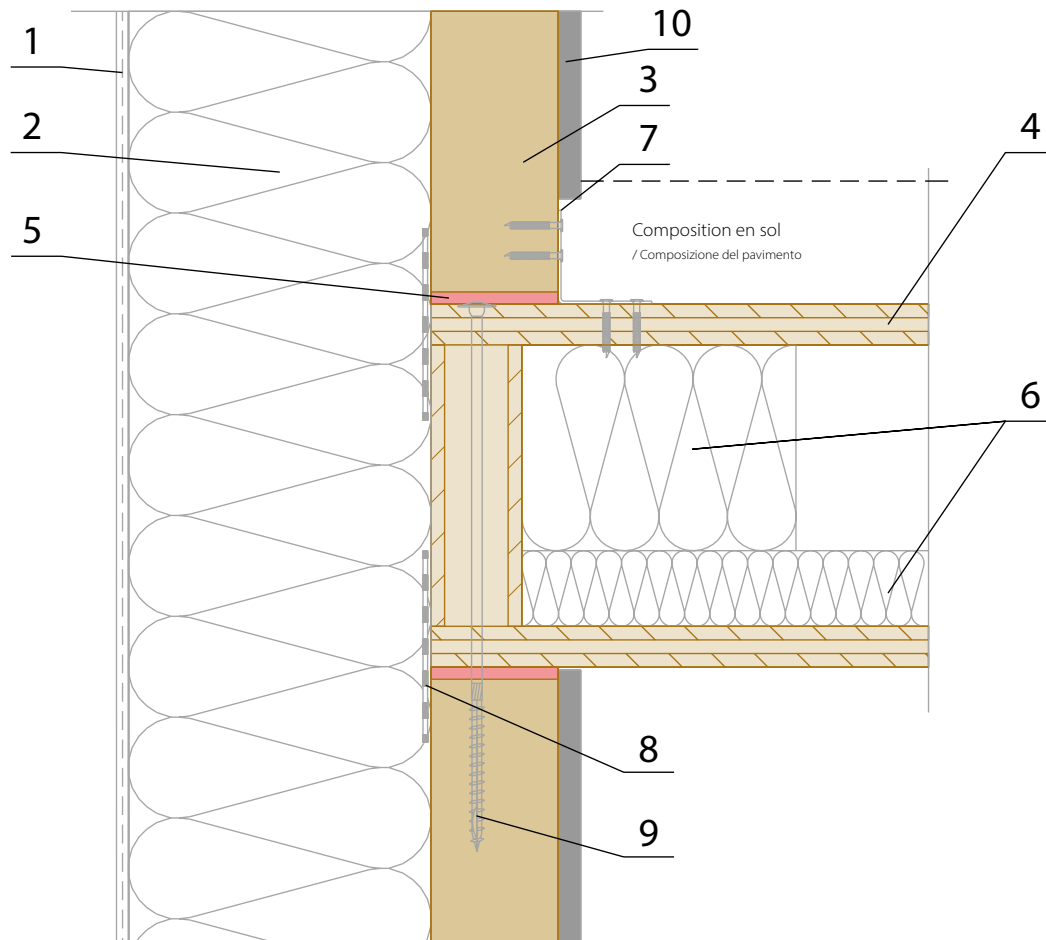
JONCTION MUR EXTÉRIEUR/PLAFOND – FE
Giunto della parete esterna con solaio – FC

ND 201

NOVATOP



II – 02 DÉTAILS CONSTRUCTIFS / Particolari di costruzione



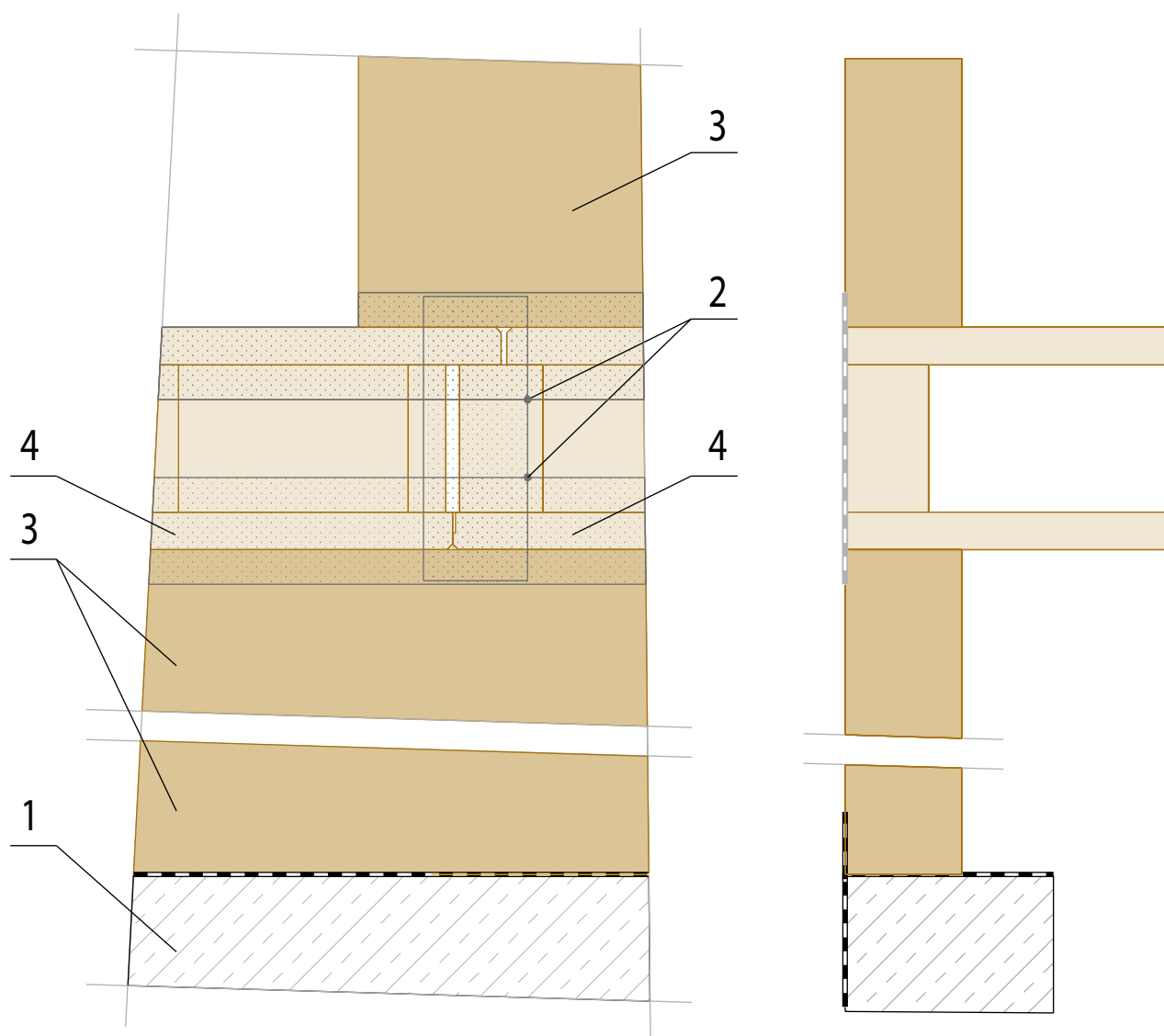
Légende / Legenda :

1. FAÇADE AVEC ENDUIT / Scialbatura
2. PANNEAU EN FIBRE DE BOIS ($\lambda = 0,043 \text{ W/mK}$, $q = 180 \text{ kg/m}^3$)
(STEICoprotect TYP H) / Pannello fibra di legno
//ISOLATION MINÉRALE ($\lambda = 0,040 \text{ W/mK}$, $q = 100 \text{ kg/m}^3$)
(ISOVER - TF PROFI) / Isolamento minerale
3. **MUR / Parete**
NOVATOP SOLID
4. **PLANCHER / Solaio**
NOVATOP ELEMENT
5. PROFIL ACOUSTIQUE / Profilo acustico
6. POINTE / Chiodo
7. PANNEAU EN FIBRE DE BOIS ($\lambda = 0,036 \text{ W/mK}$, $q = 60 \text{ kg/m}^3$)
(STEICOflex) / Pannello fibra di legno
8. ÉQUERRE / Angolare
POINTE CRANTÉ, VIS / Chiodo anelato, Vite
9. JOINT POUR ÉTANCHÉITÉ À L'AIR
/ Lavorazione ermetica del giunto
10. FERMACELL / Fermacell

ND 201a

JONCTION MUR EXTÉRIEUR AVEC LE PROFIL ACOUSTIQUE – FE
Giunto della parete con profilo acustico – FC

NOVATOP

**Légende / Legenda :**

1. FONDATION EN BÉTON / Base di calcestruzzo
2. BANDE D'ÉTANCHÉITÉE / Nastro ermetico
3. MUR / Parete
NOVATOP SOLID
4. PLAFOND / Soffitto
NOVATOP ELEMENT

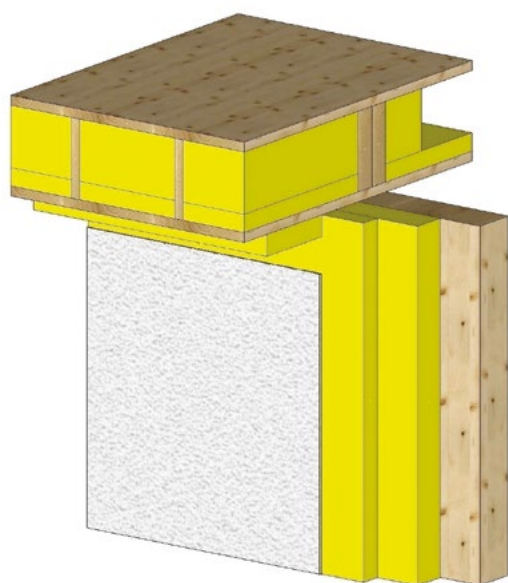
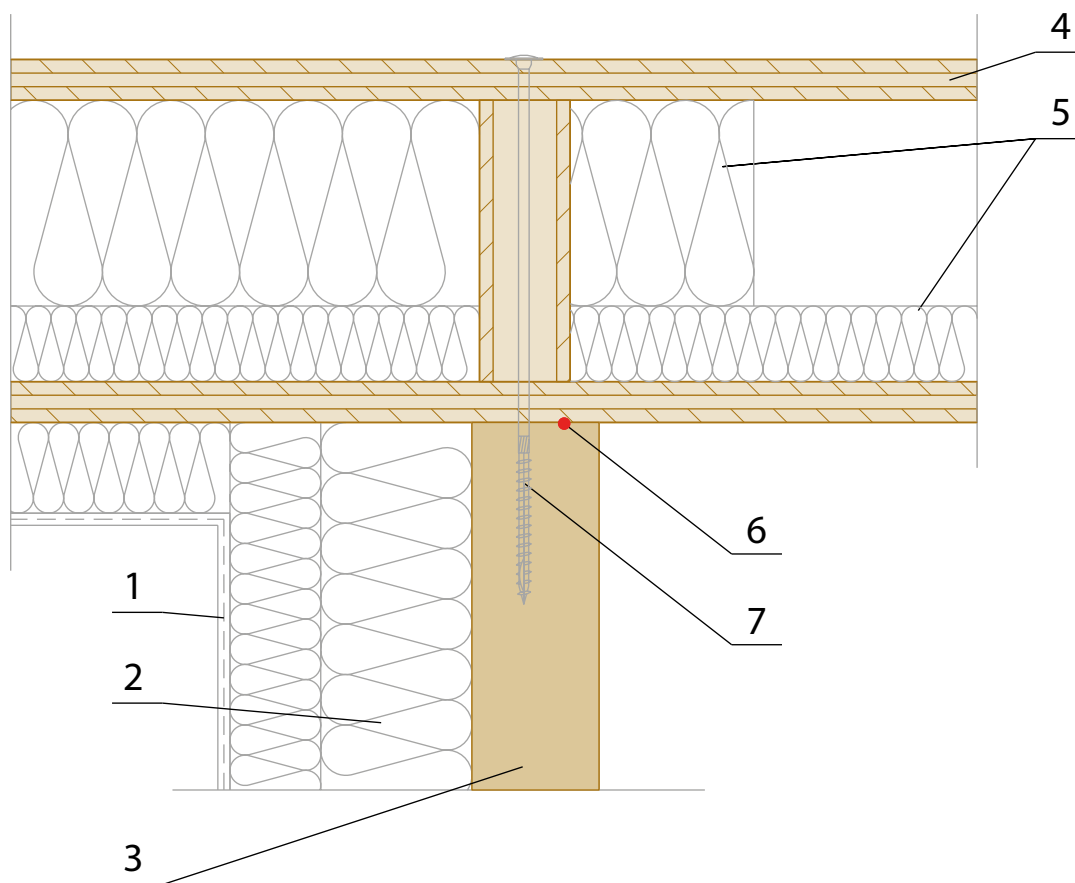
JOINT ÉTANCHE À L'AIR SOLID-ELEMENT-SOLID
Lavorazione ermetica del giunto SOLID-ELEMENT-SOLID

ND 202

NOVATOP



II – 02 DÉTAILS CONSTRUCTIFS / Particolari di costruzione



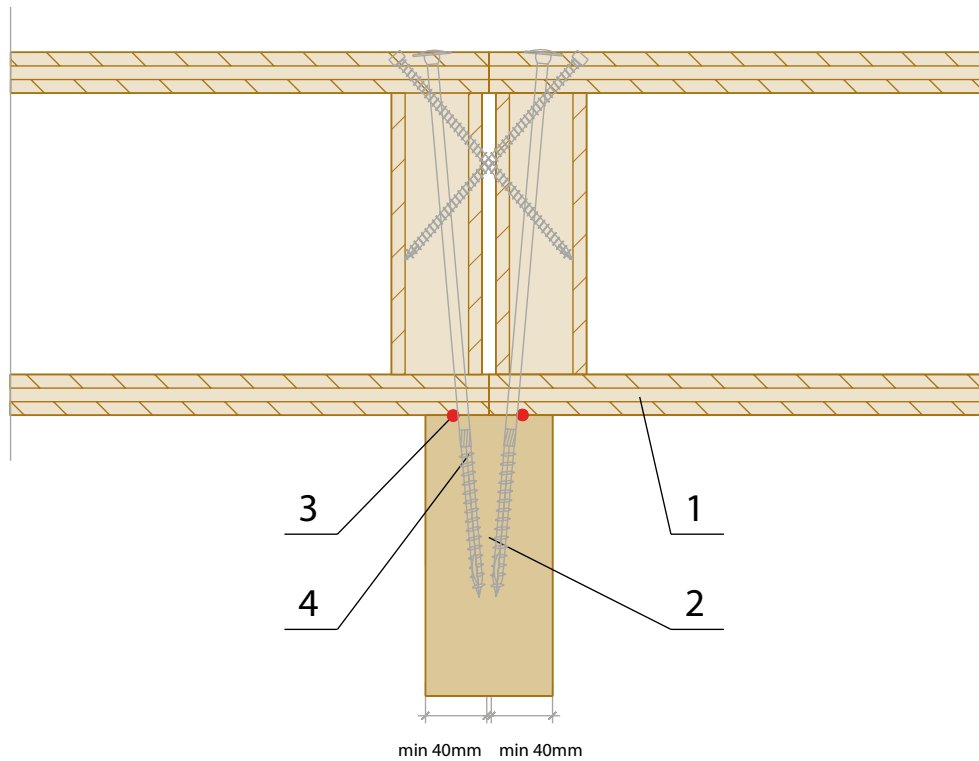
Légende / Legenda :

1. FAÇADE AVEC ENDUIT / Scialbatura
2. PANNEAU EN FIBRE DE BOIS ($\lambda = 0,043 \text{ W/mK}$, $q = 190 \text{ kg/m}^3$) (STEICOprotect TYP H) / Pannello fibra di legno // ISOLATION MINÉRALE ($\lambda = 0,040 \text{ W/mK}$, $q = 100 \text{ kg/m}^3$) (ISOVER - TF PROFIL) / Isolamento minerale
3. **MUR / Parete**
NOVATOP SOLID
4. **PLAFOND / Soffitto**
NOVATOP ELEMENT
5. PANNEAU EN FIBRE DE BOIS ($\lambda = 0,036 \text{ W/mK}$, $q = 60 \text{ kg/m}^3$) (STEICOflex) / Pannello fibra di legno
6. JOINT POUR ÉTANCHÉITÉ À L'AIR / Lavorazione ermetica del giunto
7. VIS / Vite

ND 203

JONCTION DU MUR EXTÉRIEUR AVEC LE PLAFOND À TRAVERS
Giunto della parete perimetrale con il solaio sporgente

NOVATOP

**Légende / Legenda :**

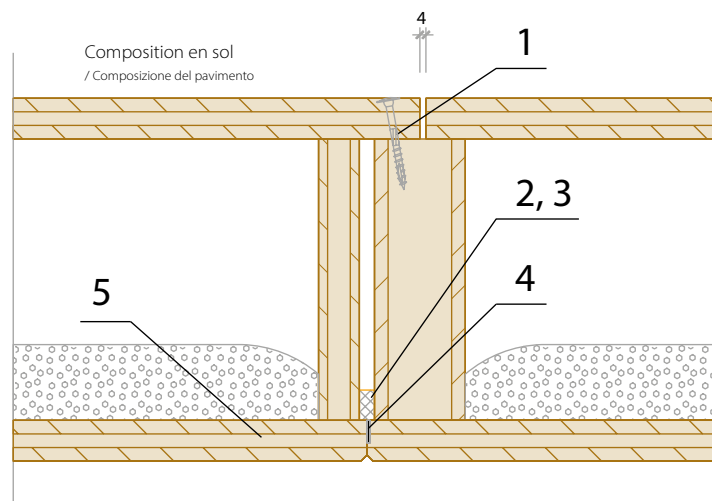
1. **PLAFOND / Soffitto**
NOVATOP ELEMENT
2. **MUR / Parete**
NOVATOP SOLID
3. **JOINT POUR ÉTANCHÉITÉ À L'AIR**
/ Lavorazione ermetica del giunto
4. **VIS / Vite**

FIXATION DE DEUX ÉLÉMENTS SUR LE MUR PORTEUR INTÉRIEUR
Posa di due elementi sulla parete interna

ND 204**NOVATOP**



II – 02 DÉTAILS CONSTRUCTIFS / Particolari di costruzione



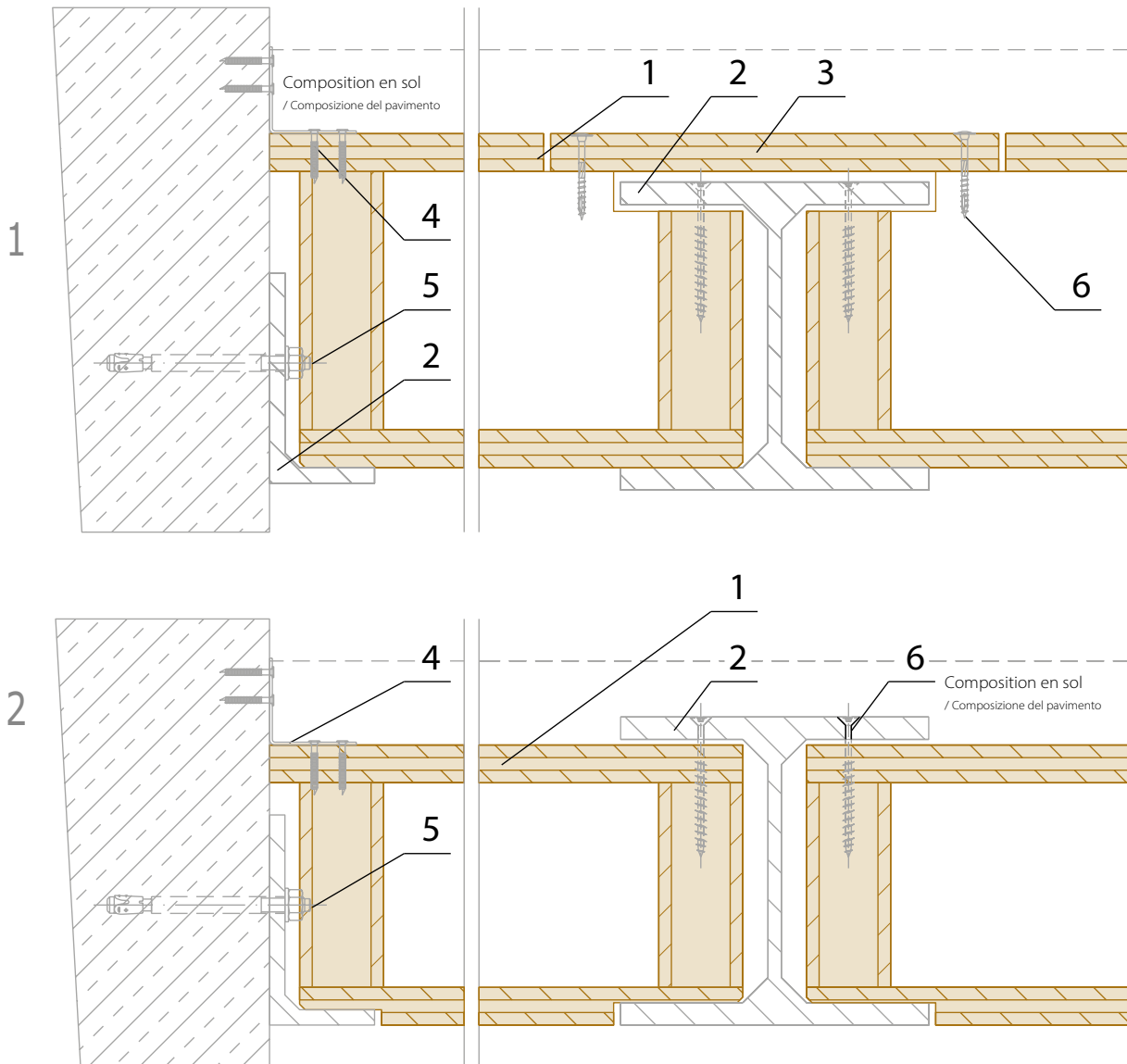
Légende / Legenda:

1. POINTE, VIS / Chiodo, Vite
2. ISOLATION DU JOINT LONGITUDINAL
/ Isolamento del giunto longitudinale
3. BANDE D'ÉTANCHÉITÉ / Nastro ermetico
4. RUBAN ADHÉSIF COUPE-FEU / Nastro antincendio
5. **PLAFOND / Soffitto**
NOVATOP ELEMENT

ND 205

JONCTION DES LARGEURS DES ELEMENT (AVEC ESPACEMENT DU BORD – EN HAUT, EN BAS)
Giunto in larghezza di ELEMENT (con gioco – sopra, sotto)

NOVATOP

**Légende / Legenda :**

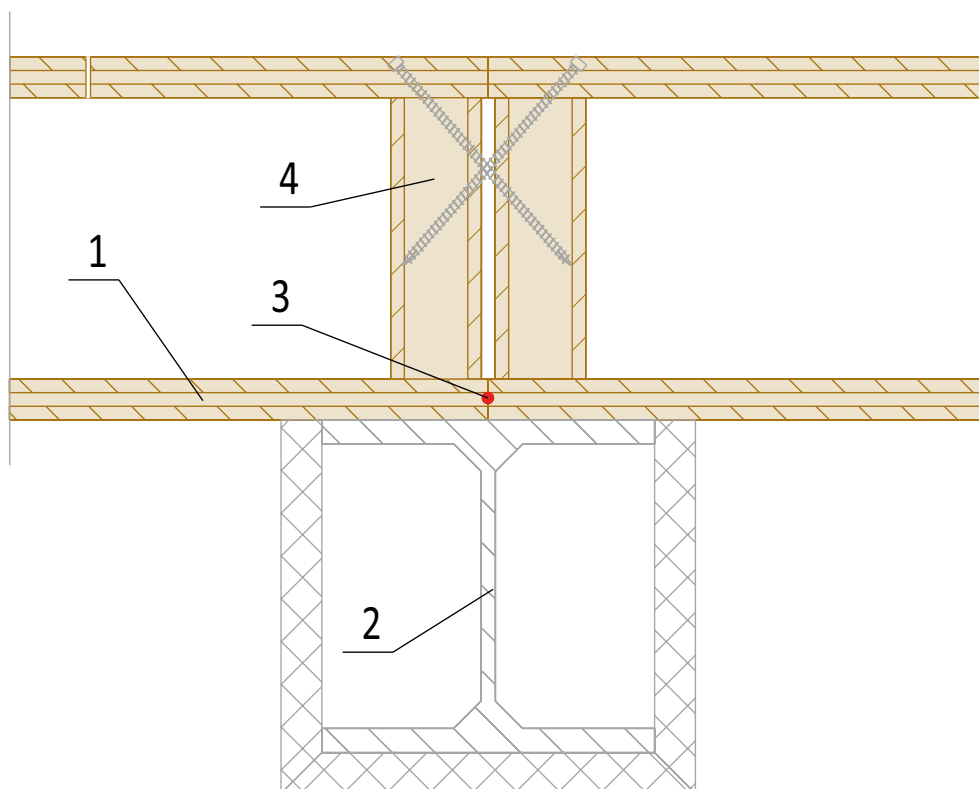
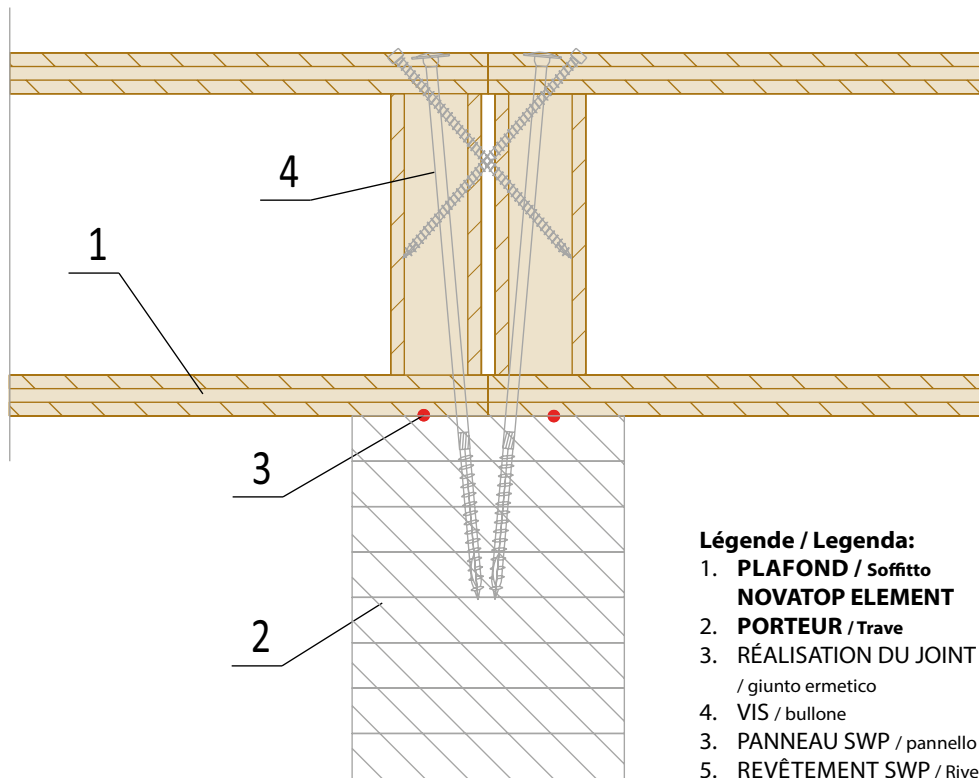
1. **PLAFOND / Soffitto**
NOVATOP ELEMENT
2. PROFIL EN ACIER / Profilo in acciaio
3. COUVERCLE / Tavola coprigiunto
4. ÉQUERRE / Angolare
POINTE CRANTÉ, VIS / Chiodo anelato, Vite
5. ANCRAGE MÉCANIQUE / Ancora meccanica
6. VIS / Vite

LA FIXATION DE L'ÉLÉMENT SUR LE PROFIL "I" EN ACIER
Particolare della posa dell'elemento sul profilo in acciaio "I"

ND 206**NOVATOP**



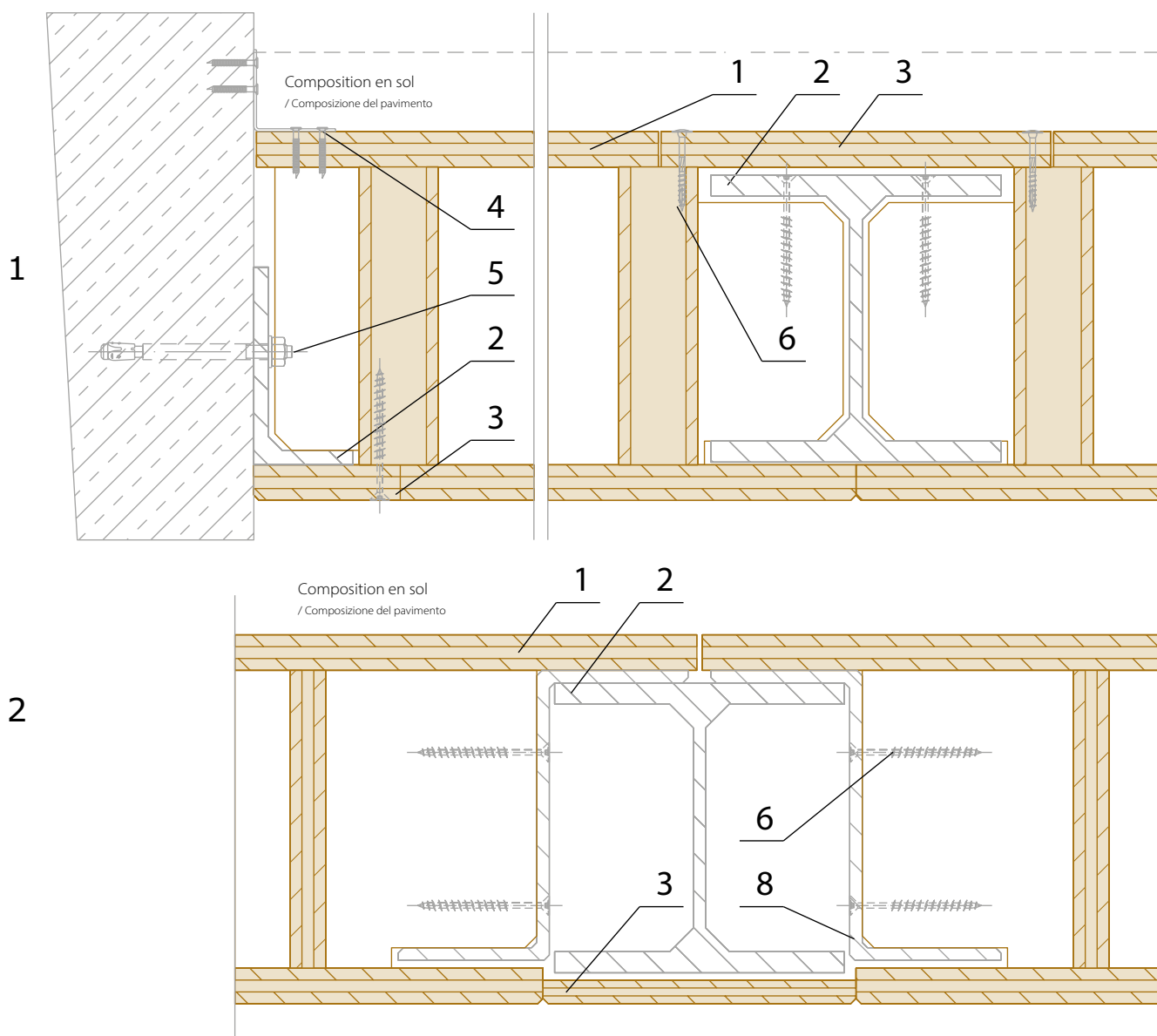
II – 02 DÉTAILS CONSTRUCTIFS / Particolari di costruzione



ND 206a

MISE EN PLACE DE L'ÉLÉMENT SUR LE POUTRE
Posizionamento dell'elemento sulla trave

NOVATOP

**Légende / Legenda :**

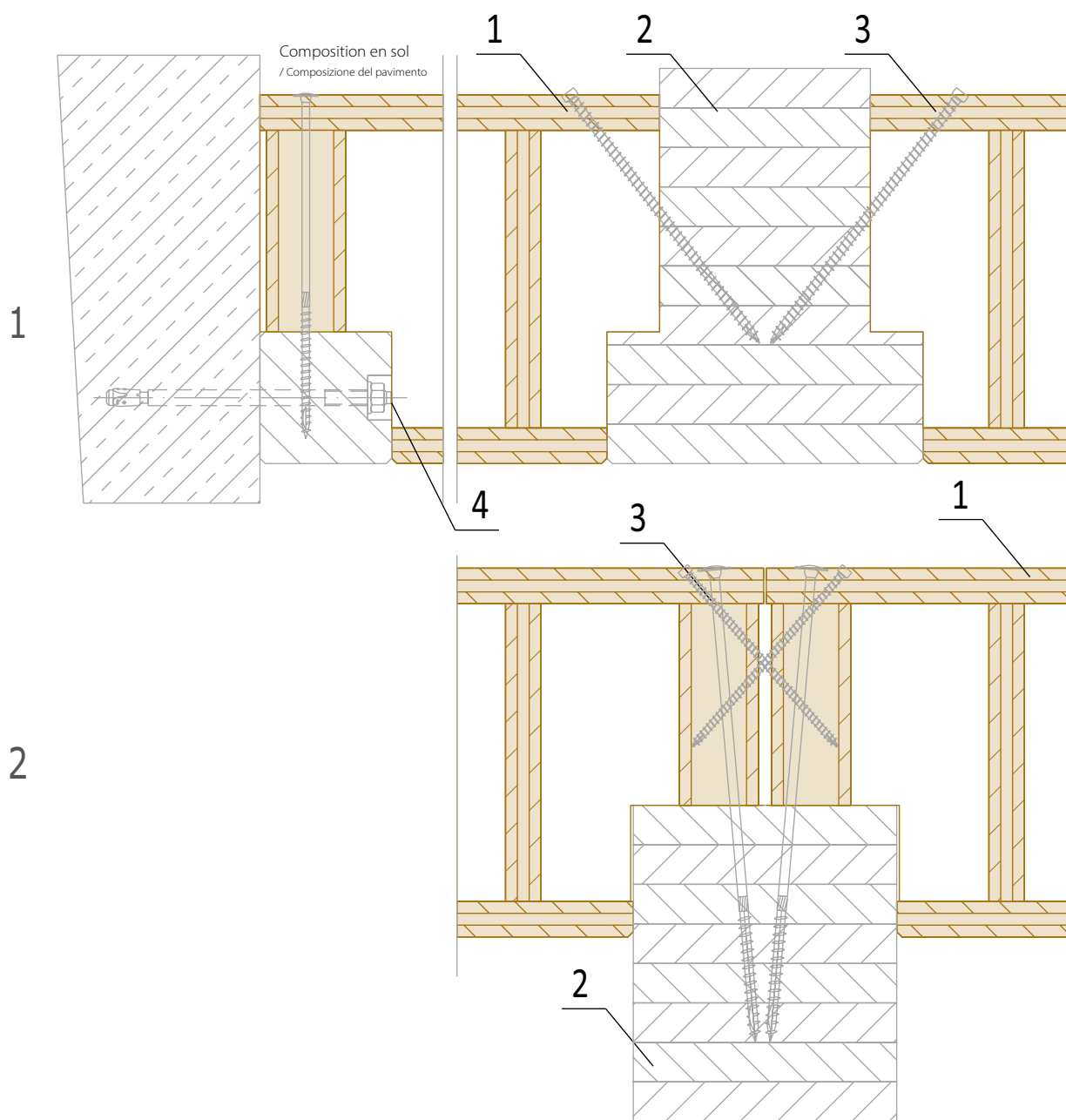
1. **PLAFOND / Soffitto**
NOVATOP ELEMENT
2. PROFIL EN ACIER / Profilo in acciaio
3. COUVERCLE / Tavola coprigiunto
4. ÉQUERRE / Angolare
POINTE CRANTÉ, VIS / Chiodo anelato, Vite
5. ANCRAGE MÉCANIQUE / Ancora meccanica
6. VIS / Vite
7. PROFIL Z / Profilo "Z"

LA FIXATION DE L'ÉLÉMENT SUR LE PROFIL "I" EN ACIER (QUALITÉ VISIBLE)
Particolare della posa dell'elemento sul profilo in acciaio "I" (lavorazione a vista)

ND 207**NOVATOP**



II – 02 DÉTAILS CONSTRUCTIFS / Particolari di costruzione



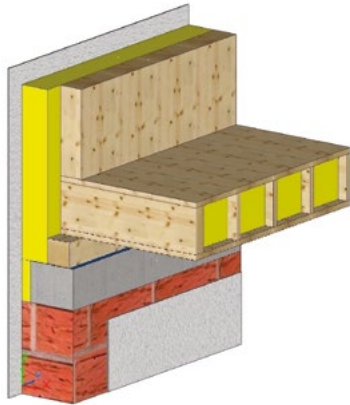
Légende / Legenda :

1. PLAFOND / Soffitto
- NOVATOP ELEMENT
2. PROFIL EN BOIS / Profilo in legno
3. VIS / Vite
4. ANCRAGE MÉCANIQUE / Ancora meccanica

ND 208

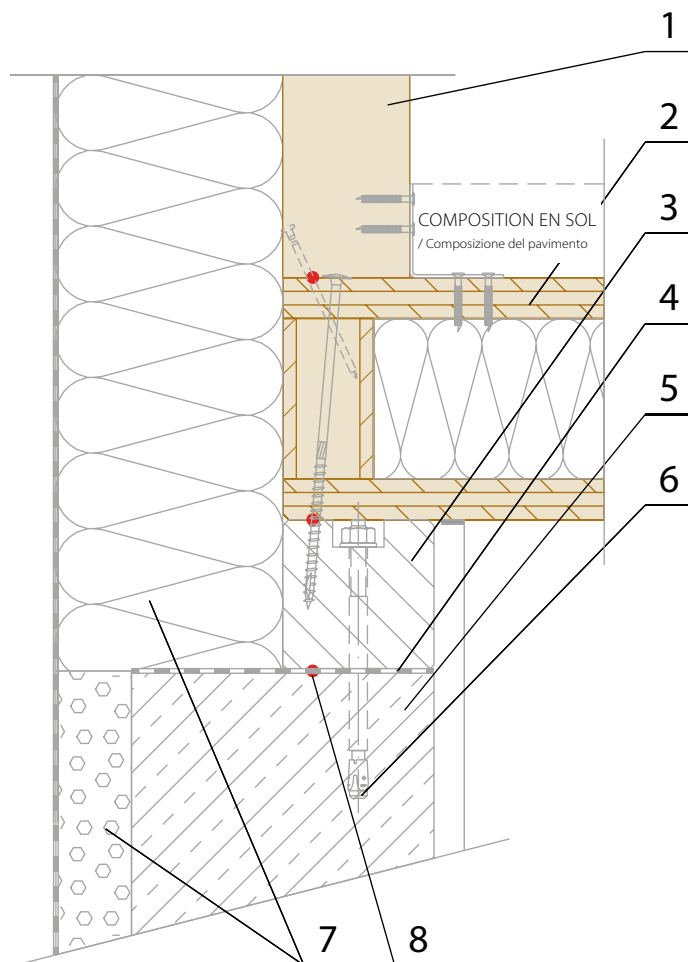
LA FIXATION DE L'ÉLÉMENT SUR LE POUTRE EN BOIS PROFILÉ
Particolare della posa dell'elemento sul lamellare in legno

NOVATOP



Légende / Legenda :

1. **MUR / Parete**
NOVATOP SOLID
2. **PLAFOND / Soffitto**
NOVATOP ELEMENT
3. LISSE BASSE / Montante
4. COUPURE CAPILARITÉ / Impermeabilizzazione
5. ANNEAU EN BÉTON / Corona in acciaio
6. ANCRAGE MÉCANIQUE / Ancora meccanica
7. L'ISOLATION THERMIQUE / Isolamento termico
8. JOINT POUR ÉTANCHÉITÉ À L'AIR / Lavorazione ermetica del giunto



FIXATION SUR LA CONSTRUCTION INFÉRIEUR MAÇONNÉE – NOVATOP ELEMENT
Messa in posa sulla struttura base in muratura – NOVATOP ELEMENT

ND 209

NOVATOP